

เว็บไซต์สำนักงานสีเขียว สำนักหอสมุด มหาวิทยาลัยรังสิต

<https://library.rsu.ac.th/greenoffice/>

หน้าหลัก เกี่ยวกับเรา > บริการ > GREEN LIBRARY **LIBRARY GREEN OFFICE** E-RESOURCE > แหล่งข้อมูลเไฟ-กัญชา TH EN

การใช้ RSU VPN@Home

บริการสืบค้นฐานข้อมูลออนไลน์
จากภายนอกเครือข่ายมหาวิทยาลัย
สะดวก ใช้ง่าย ให้บริการเฉพาะบุคลากร
และนักศึกษาปัจจุบันเท่านั้น

ดูรายละเอียดคู่มือการใช้ VPN ผ่านเว็บไซต์
สำนักหอสมุด <http://library.rsu.ac.th>

RSU VPN @ Home

บริการสืบค้นฐานข้อมูลออนไลน์			
บริการสืบค้นฐานข้อมูลออนไลน์ จากภายนอกเครือข่ายมหาวิทยาลัย			
ไปที่ไหนก็อ่านได้ สะดวก ใช้ง่าย			
ดาวน์โหลดโปรแกรมดูเอกสารออนไลน์			
Windows 32 bit	Windows 64 bit	Mac OS	iOS/Android
-->ดาวน์โหลดโปรแกรม Junos/Pures 32 bit	-->ดาวน์โหลดโปรแกรม Junos/Pures 64 bit	-->ดาวน์โหลดโปรแกรม Junos/Pures - MAC	-
-->ดูเอกสารออนไลน์	-->ดูเอกสารออนไลน์	-->ดูเอกสารออนไลน์	-->ดูเอกสารออนไลน์

IFLA Green Library Award คู่มือการใช้ VPN การเปิดบริการ ภาคการศึกษาที่ S/2564 ทดลองใช้ฐานข้อมูล CNKI

สืบค้นข้อมูลห้องสมุด สืบค้นทรัพยากรห้องสมุด คู่มือ

EBSCO Discovery Service Rangsit Library Catalogs Archives TU-Thaipul

RSU Library Green Office **สำนักงานสีเขียว สำนักหอสมุด มหาวิทยาลัยรังสิต** RSU LIB GO GREEN OFFICE

หน้าหลัก เกี่ยวกับเรา ความเป็นมา คณะกรรมการ มาตรฐานงานตามเกณฑ์ประเมินแบบเขียวสำนักงานสีเขียว ข้อมูล/สถิติ คู่มือ/เอกสารที่เกี่ยวข้อง รางวัล

ข่าวประชาสัมพันธ์ หมวดที่ 1 หมวดที่ 2 หมวดที่ 3 หมวดที่ 4 หมวดที่ 5 หมวดที่ 6

สำนักหอสมุด รณรงค์ งดใช้ กล่องโฟม

NO FOAM

สำนักงานสีเขียว
สำนักหอสมุด มหาวิทยาลัยรังสิต

กิจกรรม

นิทรรศการการอนุรักษ์พลังงานและสิ่งแวดล้อม

การฝึกอบรม/ศึกษาดูงาน



- เกี่ยวกับเรา
- ความเป็นมา
- คณะกรรมการ
- การดำเนินงานตามองค์ประกอบเกณฑ์สำนักงานสีเขียว
- ข้อมูล/สถิติ
- คู่มือ/เอกสารที่เกี่ยวข้อง
- รางวัล

ข่าวประชาสัมพันธ์

มาตรการการประหยัด ลดการใช้พลังงานและการอนุรักษ์พลังงาน สำนักหอสมุด มหาวิทยาลัยรังสิต

เครื่องปรับอากาศ

- ปิดประตูหน้าต่างเมื่อเปิดเครื่องปรับอากาศ
- ตั้งอุณหภูมิ 25-26 องศาเซลเซียส
- ปิดเครื่องปรับอากาศ 15 นาที ก่อนออกจากห้อง

คอมพิวเตอร์

- ตั้งเวลาปิดหน้าจออัตโนมัติ
- ปิดเครื่องเมื่อไม่ได้ใช้งานเป็นเวลานาน

ลิฟต์

- ใช้บันไดเพื่อขึ้นลงบันได
- ใช้ลิฟต์ร่วมกันหลายๆ คน
- ไม่กดปุ่มคำสั่งซ้ำๆ เพื่อรักษาการทํางานของระบบ
- ไม่บรรทุกของหนัก

การใช้เชื้อเพลิง

ไฟฟ้า แลสว่าง

- ใช้แสงธรรมชาติให้มากที่สุด
- เปิดไฟเฉพาะพื้นที่ที่จำเป็น
- ปิดไฟและถอดอุปกรณ์ไฟฟ้าเมื่อไม่ได้อ่าน
- ตั้งสัญญาณแจ้งเตือนการใช้งานประเภทหลอดไฟแบบกระดุก

น้ำประปา

- ใช้ปัจจัยประหยัด
- ปิดน้ำเมื่อไม่ใช้
- ปิดก๊อกน้ำให้สนิททุกครั้ง

กระดาษ

- ใช้กระดาษที่เป็นมิตรต่อสิ่งแวดล้อม
- ใช้กระดาษทิ้ง 2 หน้า
- นำเศษใบไม้มาช่วยลดการใช้กระดาษ

หมึกพิมพ์

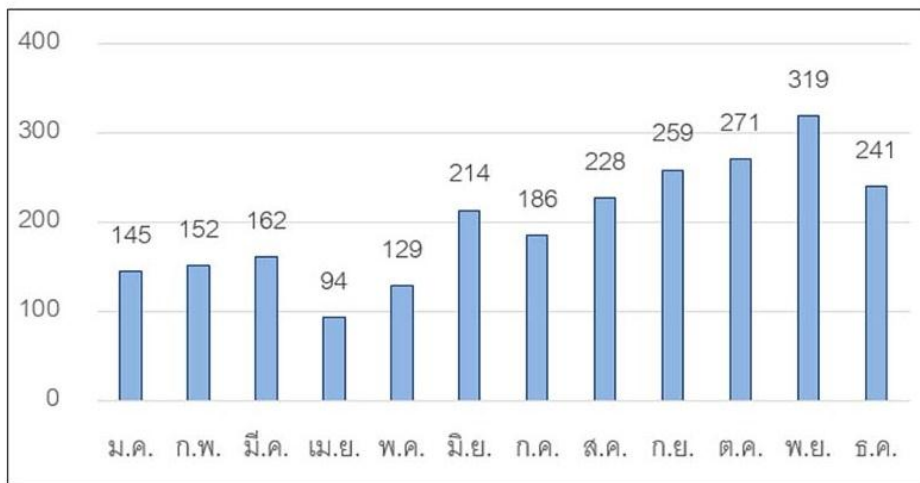
- ใช้เครื่องพิมพ์ร่วมกันทั่วสำนักงานยกเว้นกรณีจำเป็นหรือเร่งด่วน

กิจกรรม

- พลังงาน
- นิทรรศการการอนุรักษ์พลังงานและสิ่งแวดล้อม
- การฝึกอบรม/ศึกษาดูงาน

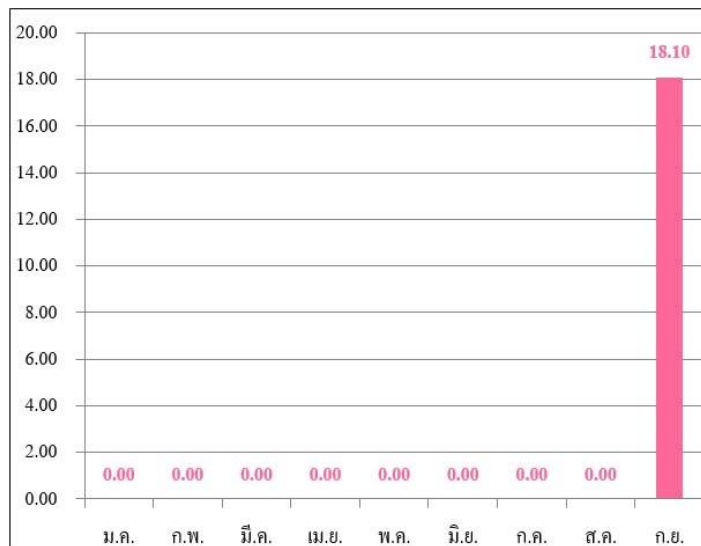


ปริมาณการใช้น้ำ (ลบ.ม.) สำนักหอสมุดเดือน ม.ค.-ธ.ค. 2565



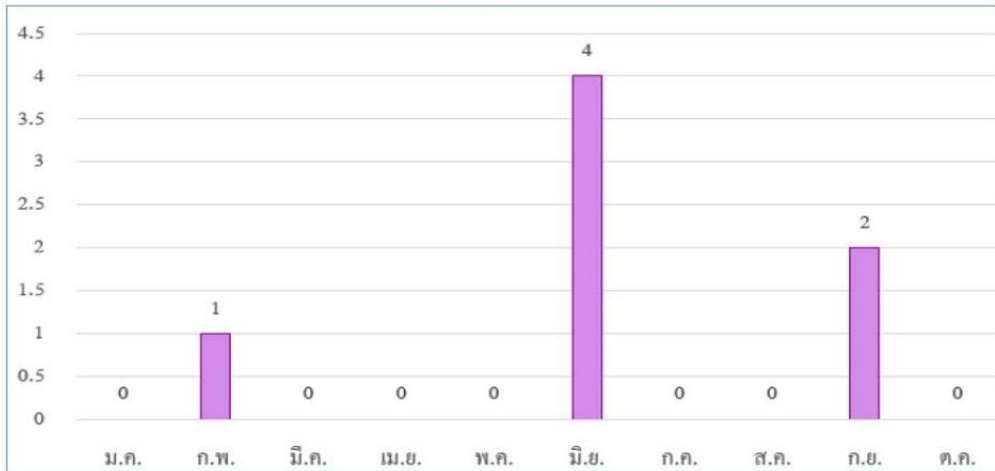
จากกราฟแสดงการใช้น้ำสำนักหอสมุดเดือน ม.ค.- ธ.ค.65 พบว่าเดือนปริมาณการใช้น้ำเพิ่มขึ้นตั้งแต่เดือน ส.ค. เนื่องจาก เปิดห้อง Group Study ทุกวัน ถึง 1 ทุ่ม และเปิดให้บริการวันเสาร์-อาทิตย์ เวลา 09.00-17.00 น. ใน เดือน ธ.ค. ปริมาณการใช้น้ำลดลง เนื่องจากวันที่ 24 ธ.ค. 65 - 8 ม.ค. 66 อยู่ในช่วงปิดภาคการศึกษา ประจำภาคการศึกษาที่ 1/2565

ปริมาณการใช้เชื้อเพลิง (ลิตร) สำนักหอสมุดเดือน ม.ค.-ต.ค. 2565



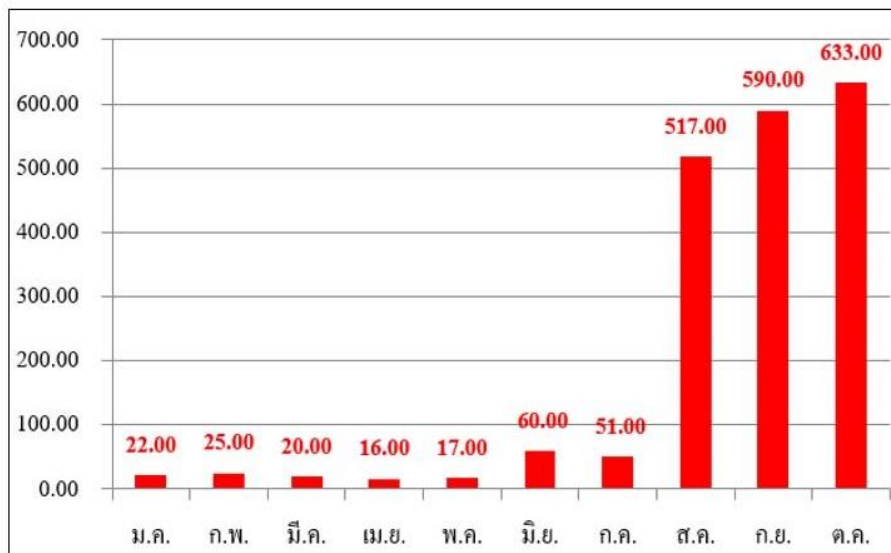
จากกราฟแสดงการใช้เชื้อเพลิงสำนักหอสมุดเดือน ม.ค.-ต.ค.65 พบว่ามีการใช้เชื้อเพลิงในเดือนกันยายน เนื่องจากบุคลากรสำนักหอสมุดขอใช้รถยนต์เพื่อเดินทางไปประชุมภายนอกมหาวิทยาลัย ส่วนเดือนอื่นๆ ไม่มีการใช้เชื้อเพลิง

ปริมาณการเบิกกระดาษ (รีม) สำนักหอสมุด ม.ค. - ต.ค. 2565



จากกราฟแสดงปริมาณการเบิกกระดาษของสำนักหอสมุดเดือน ม.ค.-ต.ค. 65 พบว่าเดือน มีการเบิกกระดาษใหม่ในเดือน กุมภาพันธ์ มิถุนายน และ กันยายน ส่วนเดือนอื่นๆ ไม่มีการเบิกกระดาษ

ปริมาณขยะ (กิโลกรัม) สำนักหอสมุด ม.ค.-ต.ค. 2565



จากกราฟแสดงปริมาณขยะสำนักหอสมุดเดือน ม.ค.- ต.ค. พบว่าปริมาณการขยะเพิ่มสูงขึ้นตั้งแต่เดือน ส.ค. เป็นต้นไป เนื่องจากเปิดภาคการศึกษาที่ 1/2562 เปิดห้อง Study Room เวลา 8.30-19.00 น. และ เปิดให้บริการวันเสาร์-อาทิตย์ เวลา 9.00-17.00 น.