

สรุปการยืมระหว่างห้องสมุด Tu-thaipul (มีย.62- พค.63)

**สถิติการยืมคืน June 2019 - May 2020**

ชื่อสถาบัน	ให้ยืมเอกสาร	%ให้ยืมเอกสาร	ค่าใช้จ่ายไปรษณีย์
มหาวิทยาลัยธรรมศาสตร์	445	39.38	12,598
มหาวิทยาลัยรังสิต	140	12.39	3,978
มหาวิทยาลัยหอการค้าไทย	127	11.24	1,941
มหาวิทยาลัยกรุงเทพ	173	15.31	3,458
มหาวิทยาลัยธุรกิจบัณฑิตย์	116	10.27	4,883
มหาวิทยาลัยนวมินทราธิราช	14	1.24	679
มหาวิทยาลัยศรีปทุม	82	7.26	1,552
มหาวิทยาลัยสยาม	33	2.92	985
	1,130	100.00	30,074

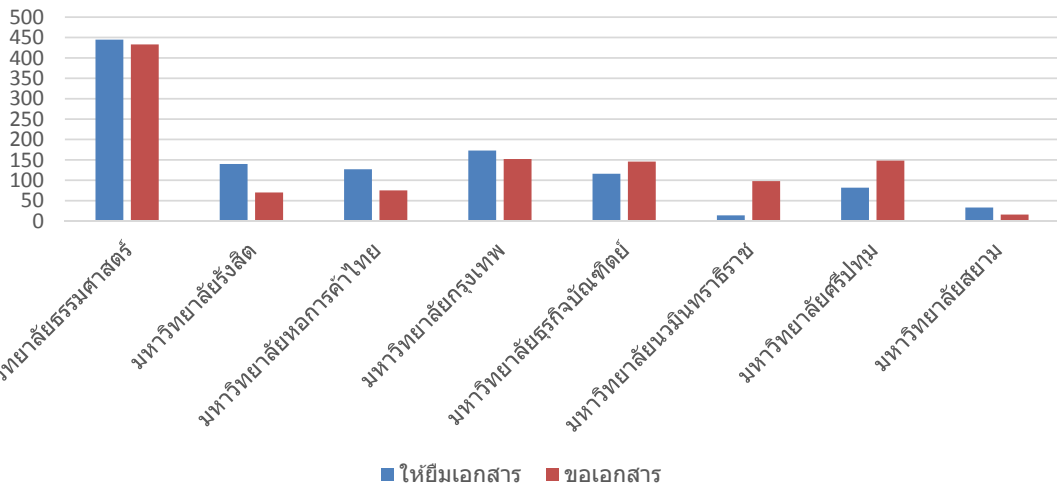
**สถิติการยืมคืน June 2019 - May 2020**

ชื่อสถาบัน	ขอเอกสาร	%ขอเอกสาร	มูลค่าเอกสารที่ขอยืม
มหาวิทยาลัยธรรมศาสตร์	433	38.05	274,221
มหาวิทยาลัยรังสิต	70	6.15	112,674
มหาวิทยาลัยหอการค้าไทย	75	6.59	40,206
มหาวิทยาลัยกรุงเทพ	152	13.36	115,664
มหาวิทยาลัยธุรกิจบัณฑิตย์	146	12.83	110,634
มหาวิทยาลัยนวมินทราธิราช	98	8.61	70,761
มหาวิทยาลัยศรีปทุม	148	13.01	110,476
มหาวิทยาลัยสยาม	16	1.41	12,378
	1,138	100.00	847,014

**สถิติการยืมคืน June 2019 - May 2020**

ชื่อสถาบัน	ให้ยืมเอกสาร	ขอเอกสาร
มหาวิทยาลัยธรรมศาสตร์	445	433
มหาวิทยาลัยรังสิต	140	70
มหาวิทยาลัยหอการค้าไทย	127	75
มหาวิทยาลัยกรุงเทพ	173	152
มหาวิทยาลัยธุรกิจบัณฑิตย์	116	146
มหาวิทยาลัยนวมินทราธิราช	14	98
มหาวิทยาลัยศรีปทุม	82	148
มหาวิทยาลัยสยาม	33	16
	1,130	1,138

### สถิติการยื่นคืน June 2019-May 2020



### ให้ยืมเอกสาร



### ขอเอกสาร

