



จดหมายข่าว สำนักหอสมุด มหาวิทยาลัยรังสิต

สำนักหอสมุดเป็นแหล่งเรียนรู้ เพื่อการสร้างสรรค์นวัตกรรม



ปีที่ 21 ฉบับที่ 1 : มกราคม 2567

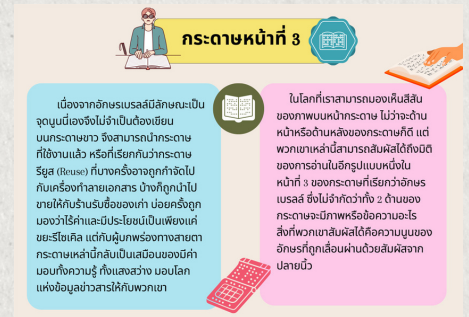
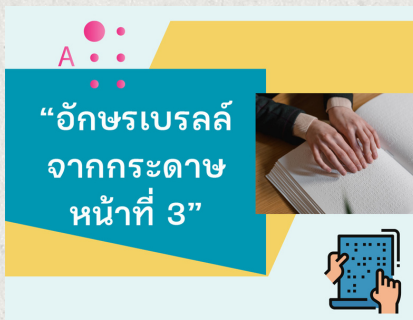
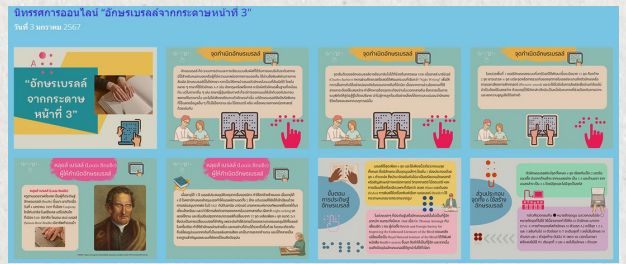
นิทรรศการออนไลน์ “อักษรเบรลล์ จากกระดาษหน้าที่ 3”



วันที่ 4 มกราคม เป็น “วันอักษรเบรลล์” เป็นวันที่รำลึกถึงการคิดค้นและสร้างสรรค์อักษรเบรลล์ ซึ่งเปลี่ยนชีวิตของผู้บกพร่องทางสายตาให้สามารถกลับมาใช้ชีวิตได้อย่างอิสระ ด้วยการสื่อสารผ่าน “อักษรเบรลล์” มารู้จักอักษรเบรลล์กัน ว่ามีความเป็นมาอย่างไร เราจะมีส่วนช่วยในการสร้างอักษรเบรลล์ได้อย่างไร เชิญหาคำตอบจากนิทรรศการออนไลน์ “อักษรเบรลล์จากกระดาษหน้าที่ 3”

ที่ https://library.rsu.ac.th/exhibition_Braille67/

นอกจากนี้ยังมีการแนะนำหนังสือที่เขียนโดยผู้บกพร่องทางสายตาด้วย คลิ๊กสิ่งค์ข้างบนได้เลยค่ะ



ขอเชิญบริจาคกระดาษ A4

และเพื่อเป็นการส่งต่อคุณประโยชน์จากกระดาษที่ใช้แล้ว ไปสู่ผู้พิการทางสายตา สำนักหอสมุดจึงขอรับบริจาค กระดาษ A4 ที่ใช้แล้ว เพื่อบริจาคให้กับมูลนิธิช่วยคนตาบอดแห่งประเทศไทยฯ นำไปใช้ในการผลิตอักษรเบรลล์ โดยได้ตั้งกล่องรับบริจาค 3 จุด ณ อาคารหอสมุด ชั้น 2 ด้านหน้า อาคารหอพัก ชั้น 1 และอาคารอาทิตย์ อุไรรัตน์ ชั้น 1 บริจาคได้ตั้งแต่วันที่ - วันที่ 29 กุมภาพันธ์ 2567



ตรวจประเมินหลักสูตรแพทยศาสตรบัณฑิต

คณะกรรมการผู้ตรวจประเมิน สำนักงานสถาบันรับรองมาตรฐานการศึกษาแพทยศาสตร์(สมพ.) ตรวจประเมินหลักสูตรแพทยศาสตรบัณฑิต หลักสูตรปรับปรุง พ.ศ. 2567 เข้าเยี่ยมชมสำนักหอสมุด โดยมี ดร.มลิวัลย์ ประดิษฐ์ธีระ ผู้อำนวยการสำนักหอสมุด ให้การต้อนรับและนำชมความพร้อมของห้องสมุด เมื่อวันที่ 22 มกราคม 2567



ปฐมนิเทศการใช้ห้องสมุด

บรรณารักษ์จากสำนักหอสมุดไปปฐมนิเทศการใช้ห้องสมุดแก่นักศึกษาวิทยาลัยวิศวกรรมศาสตร์ จำนวนกว่า 50 คน (ในรายวิชาของ รศ.ดร.พนิดา ชาญเกียรติก้อง) เพื่อให้นักศึกษาสามารถใช้ห้องสมุดสำหรับการเรียนรู้และการศึกษาค้นคว้าได้ด้วยตนเอง เมื่อวันที่ 23 มกราคม 2567

คณะ หลักสูตร หรือรายวิชาใด สนใจส่งนักศึกษาเข้ารับการปฐมนิเทศการใช้ห้องสมุด กรอกแบบฟอร์มเพื่อสำรองวันและเวลาได้ที่ <https://forms.gle/h3WJA434fggyMNjz7> หรือโทรมาสอบถามได้ที่เบอร์ 3455 / 3467



สำนักหอสมุด มหาวิทยาลัยรังสิต
เปิดให้บริการภาค 2/2566 ดังนี้

วันจันทร์-ศุกร์
เปิดบริการ

เวลา 08.30-19.00 น.

วันเสาร์-อาทิตย์
เปิดบริการ

เวลา 09.00-17.00 น.

เริ่มเปิดบริการยืมสำหรับนักศึกษา ภาค 2/2566



วันจันทร์ที่ 8 มกราคม 2567



เจ้าของ : สำนักหอสมุด มหาวิทยาลัยรังสิต หมู่บ้านเมืองเอก ถ. พหลโยธิน อ. เมือง จ.ปทุมธานี 12000 โทร. 0-2997-2222 ต่อ 3463

URL : <http://library.rsu.ac.th>

อีเมล : library@rsu.ac.th