



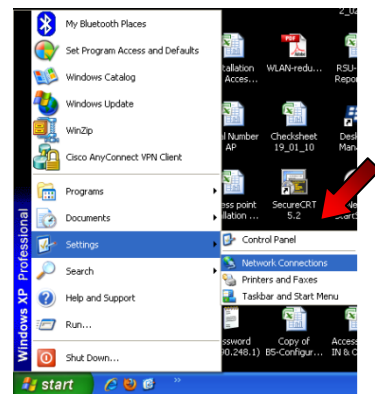
## Wireless Authentication Group (ให้เลือกใช้ในระดับตอนที่ 4)

1. TAWAN - กลุ่มผู้บริหาร
2. SUNSHINE - กลุ่มอาจารย์
3. TIGER - กลุ่มเจ้าหน้าที่
4. PAYOM - กลุ่มนักศึกษา
5. BLUEPINK - กลุ่มบุคคลภายนอก
6. PRASRI - กลุ่มอุปกรณ์อื่น ๆ ที่ไม่ใช่ Notebook และ PC

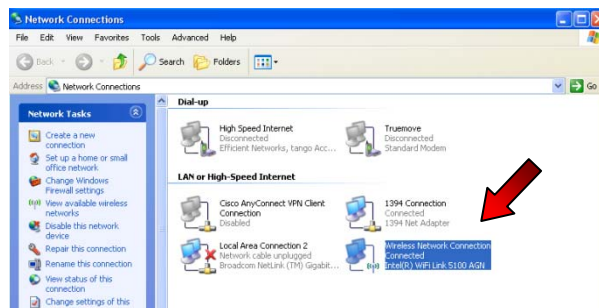
## ขั้นตอนการเข้าใช้งาน Wireless สำหรับ Windows XP

1. ทำการเปิดการใช้งานอุปกรณ์รับสัญญาณ Wireless

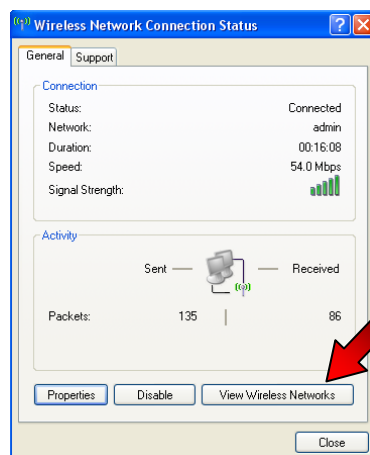
หลังจากนั้นคลิก start > setting เลือก Network Connections



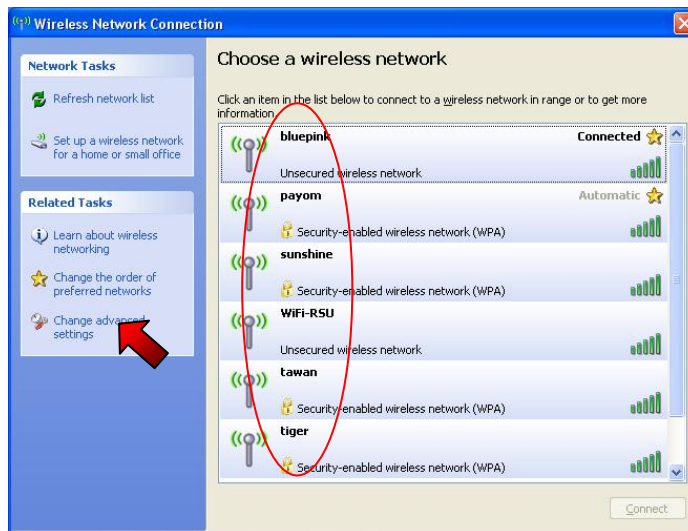
2. ให้ดับเบิลคลิกที่ Wireless Network Connection



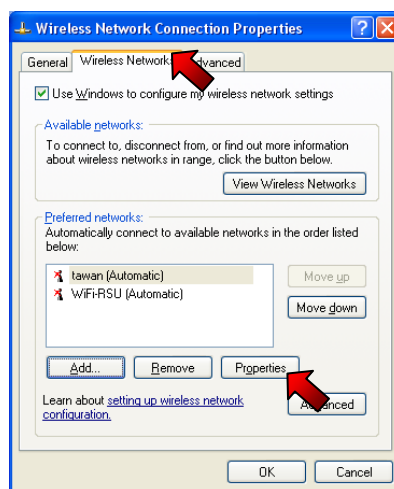
3. จะขึ้นมาดังรูป ให้กดเลือก View Wireless Networks



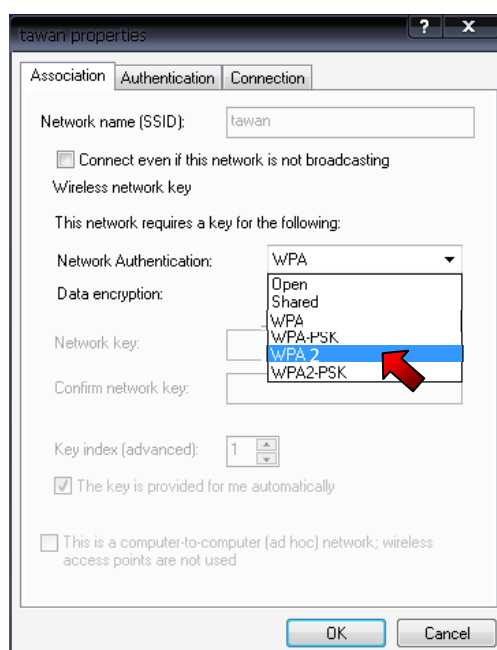
4. จะให้เลือก Connect กลุ่ม Wireless ตามที่กำหนดกลุ่มไว้ แล้วกด Change advanced settings



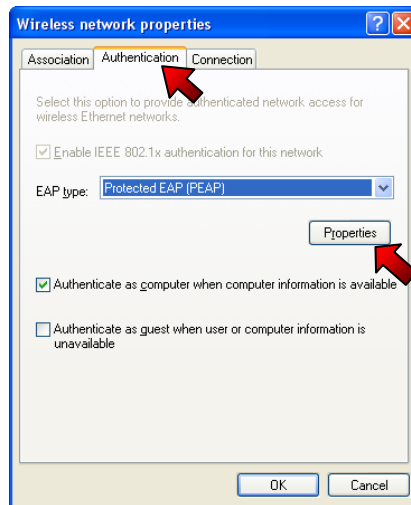
5. จากนั้นให้ทำการกดที่ Tab Wireless Networks แล้วคลิกที่ Properties



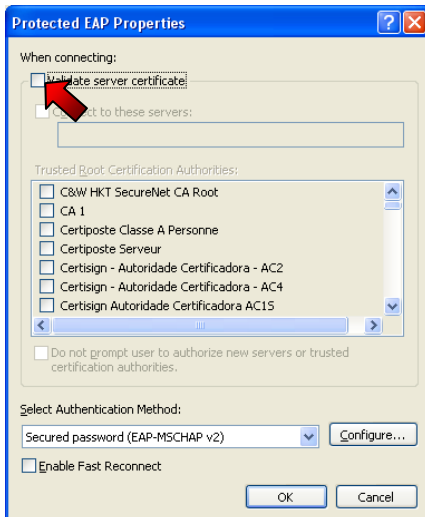
6. เลือก tab Association ในช่อง Network Authentication ให้เลือก เป็น WPA 2



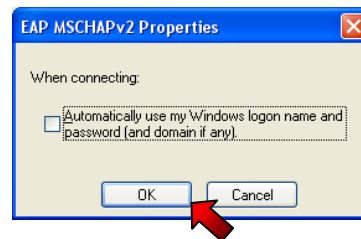
7. กดเลือก Tab Authentication เข้าเลือกตรง EAP type ให้เป็น Protected EAP (PEAP) คลิก Properties



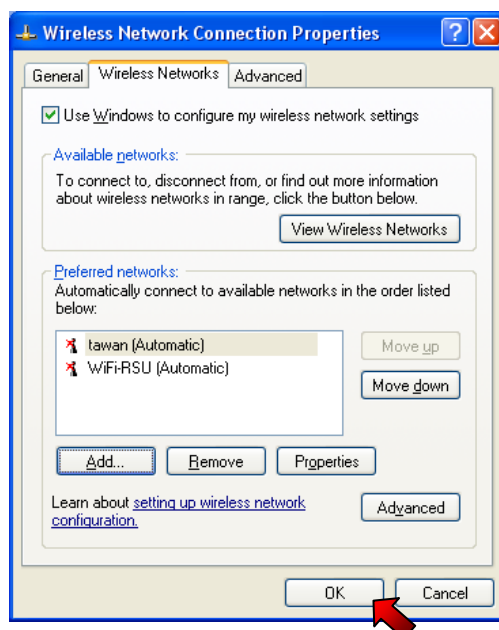
8. คลิก Validate server certificate ออก แล้วจึงไปคลิกที่ปุ่ม Configure...



8.1 ให้คลิก Automatically use my Windows logon name and password (and domain if any) ออก จากนั้นกด OK



9. จากนั้นกด OK อีกครั้ง หน้าต่างนี้จะหายไป



10. จากนั้นสังเกตที่มุมล่างขวาของหน้าจอ ให้คลิกที่ Pop Up Wireless Network Connection



11. จะขึ้นหน้า log in ให้ใส่ user และ Password โดยไม่ต้องใส่ตรง log on domain เสร็จแล้วคลิกปุ่ม OK จะสามารถเข้าใช้งาน internet ได้

